

Renvooi Bouwkundig

	prefab beton		vrije doorgang alle douren > 900x2300mm
	metaalwerk beton		Askon systeemwandaal
	isolatie		Askon systeemwandaal
	systemewand Askon		wedto 30 mm.
	metaalwand 100mm		wedto 30 mm.
	metaalwand 100mm met HPL aan gangzijde		zelskante deur
	Gyproc Soundbako		panekaling
	HSB wand		-Entrees drempel < 20mm
	MS voorzetwand		-Gebouw is 100% toegankelijk voor rolstoelgebruikers
	tegelwerk		Indeling toiletten middels sanitaire wanden
	schacht / vide		-Wandstut wanden tgv toiletgroepen voorzien van harde buitermuur (bijvoorbeeld HPL op glas)
	plastic vloer		
	plastic vloer		
	plastic vloer 800x800mm		
	plastic vloer 1000x1000mm		

Vluchtroute, noodverlichting en installaties: zie tekeningen Valstar en Simons
 Voor brandwerendheid zie tekening B5.910 en B5.911
 Brand en bouwfysica: zie rapportages DGMR
 Noodoverstorten iom architect, volgens berekening constructeur

- VOOR INRICHTINGSTEKENING ZIE TEKENING OGBAM
- VOOR INSTALLATIES ZIE TEKENINGEN VALSTAR
- EXACTE POSITIES, UITVOERING EN AFMETINGEN KRUPLUIKEN, DAKLICHTEN EN SOLATUBES DOOR BAM MET LEVERANCIERS TE BEPALEN EN UIT TE WERKEN
- Indelingen sanitaire kernen en kleedkamers volgens nadere uitwerking leveranciers iom OG
- Maatvoering kolommen op tekening is buitenwerks afmeting. Afmetingsprincipes: 25mm totaal low buitenkant kolom.
- Balustraden, traphekken en trappen voldoen aan afdeling 2.2 Bouwbesluit. Glas balustraden zijn voorzien van doorvallig glas
- Het aantal aangevoerde personen op de bouwkundige plattegronden zijn niet de werkelijk aanwezige personen per ruimte, maar de maximaal aanwezige personen per ruimte
- De opvang- en doorstroomberekening in bijlage 4 uit het DGMR rapport B.2013.0397.20.R002v4 d.d. 2 juni 2014, is leidend voor aantallen personen

Schoonmaak Begane Grond

Beschrijving	Hoofdeenhed	Eenheid
Concreet	24,02	m ²
Epoxyvloer	316,47	m ²
Geen schoonmaak	199,52	m ²
Lindeum	1.934,86	m ²
PVC	882,57	m ²
Tapijt	125,97	m ²
Veka vloer	445,17	m ²

info
 Bouwlocatie: 07
 Postbus 17
 3000 HB Woerden

Project
 Nieuwbouw Campus Het B&B
 te Sint Annaparochie

Tel: 0303 28 81 50
 info@wv.com
 www.wv.com

Opdrachtgever
 BAM Utiliteitsbouw
 regio Noord

Projectadviseur
 E. Schepers / O. Schoneveld

Projectleider
 E. Bronkhorst

Ontwerper
 Uitvoeringstekeningen (UO)
 Philippeine begane grond
 Overal

Gedownload door
 K. Adams

Projectnummer
 P08846

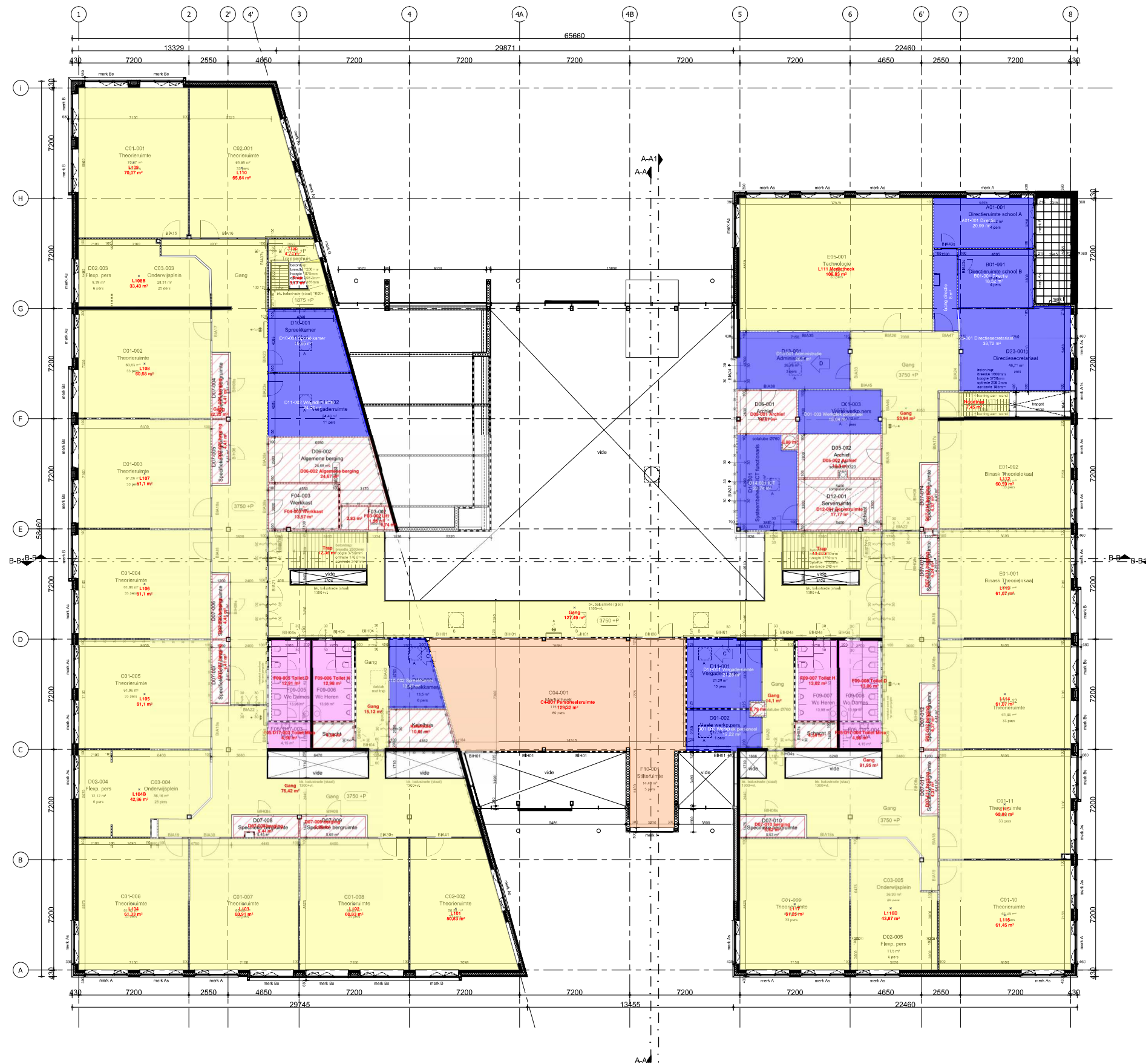
Schakel
 definitief

Formaat
 1400 x 841

Wijzigingsdatum
 14-06-2014

22-05-2014
 G
 B6.100





Renvooi Bouwkundig

	prefab beton		vrije doorgang alle deuren > 900x2300mm
	metaalwerk baksteen		Askon systeemwandaal
	isolatie		wdbdo 30 min.
	stroomwand Askon		wdbdo 30 min.
	metastudwand 160mm t.b.v. verticaal		zelfsluitende deur
	metastudwand 100mm		ps
	metastudwand 100mm met HPL aan gangzijde		paniekuitgang
	Cypro Soundbloc		-Entrees drempel < 20mm
	HSB wand		-Gebouw is 100% toegankelijk voor rolstoelgebruikers
	MS voorzetwand		-Indeling toiletten middels sanitaire wanden
	tegelwerk		-Metalstud wanden t.p.v. toiletgroepen voorzien van harde buitenplaat (bijvoorbeeld HPL op gips)
	schacht / vide		
	plaat glas		
	plaat glasplak		
	plaat dakkepel 600x600mm.		
	plaat dakkepel 1000x1000mm.		

Vluchtroute, noodverlichting en installaties: zie tekeningen Valstar en Simons
 Voor brandwerendheid zie tekening B5.910 en B5.911
 Brand en bouwfysica: zie rapportages DGMR
 Noodoverstorten iom architect, volgens berekening constructeur

- VOOR INRICHTINGSTEKENING ZIE TEKENING OG/BAM
- VOOR INSTALLATIES ZIE TEKENINGEN VALSTAR
- EXACTE POSITIES, UITVOERING EN AFMETINGEN KRIJPLUKEN, DAKLICHTEN EN SOLATUBES DOOR BAM MET LEVERANCIERS TE BEPALEN EN UIT TE WERKEN
- Indelingen sanitaire kernen en kleedkamers volgens nadere uitwerking leveranciers iom OG
- Maatvoering kolommen op tekening is buitenwerks afmeting. Afmetingsprincipe: 25mm totaal tov buitenkant kolom
- Balustraden, traphekken en trappen voldoen aan afdeling 2.2 Bouwbesluit. Glazen balustraden zijn voorzien van doorvalvrij glas
- Het aantal aangegeven personen op de bouwkundige plattegronden zijn niet de werkelijk aanwezige personen per ruimte, maar de maximaal aanwezige personen per ruimte
- De opvang- en doorstroomcapaciteitsberekening in bijlage 4 uit het DGMR rapport B.2013.0397.20.R002v4 d.d. 2 juni 2014, is leidend voor aantallen personen

Schoonmaak 1e verdieping		
Beschrijving	Hoeveelheid	Eenheid
Epoxyvloer	61,09	m ²
Geen schoonmaak	159,10	m ²
Linoleum	1.726,72	m ²
PVC	129,32	m ²
Tapijt	241,78	m ²

Ibo Gevelstradaan 57 Postbus 57 3920 EB Woudenberg T: +31 (0)33 286 81 53 info@ibo.com www.ibo.com	Project Nieuwbouw Campus Het B&H to Sint Annaparochie regio Noord Optieschijver Projectarchitect E. Schippers / O. Schoneville Projectleider E. Bronckhorst Onderwerp Uitvoeringstekeningen (UO) Plattegrond 1e verdieping Overal	Getekend K. Adema F.B. Projectnummer P08846 Projectdatum 22-05-2014 Schaal Wijziging E Formaat A0 Wijzigingsdatum 14-06-2015 B6.101
--	---	---

ibo definitief

